

MONTAGEANVISNING – PAPPTAK

INLEDNING

Följ stegen nedan för montage av en rad solcellspaneler. I följande exempel monterar vi paneler enligt stående layout. För liggande layout behöver du rotera instruktioner 90° åt valfritt håll.

TIPS OCH REKOMMENDATIONER

- Solcellspaneler och underkonstruktion får EJ sticka ut utanför tak. Vi rekommenderar ett avstånd på 300–500 mm innanför tak.
- Placering av solcellspaneler rekommenderar vi i ovankant av tak. Detta för att undvika snö- och skräpfickor.
- Vid montage av två eller fler rader solcellspaneler rekommenderar vi att EJ skapa för stort avstånd mellan rader. Detta för att undvika snö- och skräpfickor.
- Var försiktig och tänk på taksäkerheten!

1. INFÄSTNINGSPLATTA

För infästningsplatta till montage, hänvisar vi till anvisning från annan part. Läs dokument [Infästningsplatta CW Lundberg](#) innan du går vidare.

Infästningsplatta skall sättas på ett cc-mått om ca 1350 mm horisontellt, beroende på antal solcellspaneler. För det vertikala avståndet hänvisar vi till solcellspanelens rekommendationer.

2. PAPPFÄSTE



A. Trä på gummitätning.



B. Placera adapter 120711 och bricka över gummitätning.

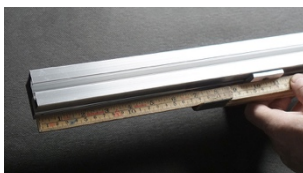


C. Drag åt med M10 sexkantsmutter 140643.
Max åtdragningsmoment 33 Nm

3. SKENA



A. Placera skena 110112/110117 med räfflat spår mot adapter.



B. Överhäng på skena får EJ vara mer än 250 mm.



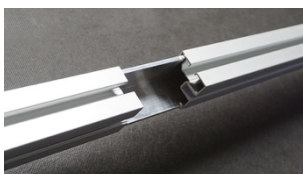
C. Drag åt skena med M8 insexskruv 140112.
Max åtdragningsmoment 17 Nm

4. SKENA – SKARV

Vid eventuell skarvning av skena, skall skarvar förskjutas och får EJ placeras under samma solcellspanel.



A. För i profilförbindare 130241 i skena.



B. För ihop skenor med profilförbindare inuti.



C. Profilförbindarens bula skapar en liten glipa.

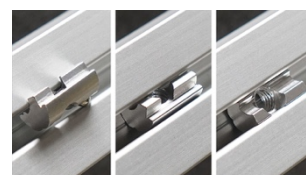
5. ÄNDKLÄMMA



A. Placera solcellspanelen på skenor.



B. Skena behöver sticka ut minst 40 mm.



C. Vrid i spärrmutter 140611.

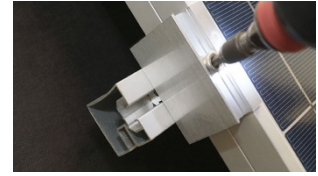
5. ÄNDKLÄMMA forts.



D. För i insexskruv i ändklämma.



E. Gänga i ändklämma och insexskruv för hand, för att undvika korsgångning.



F. Skjut intill ändklämma mot solcellspanel och drag åt.
Max åtdragningsmoment 17 Nm

6. MITTKLÄMMA



A. Tag fram mittklämma, se till att insexskruv EJ är för långt gängad.



B. Placera mittklämmans clips i skena och tryck i för hand.



C. Du skall EJ slå eller använda våld för att montera mittklämma.



D. Skjut intill mittklämma mot solcellspanel.



E. Skjut intill nästkommande solcellspanel och drag åt.
Max åtdragningsmoment 17 Nm



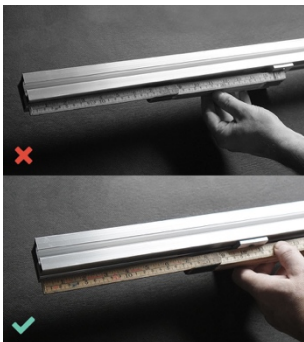
F. Avsluta panelrad med ändklämmor.

Bild F ovan visar ett färdigt montage för en rad med 3 st solcellspaneler.

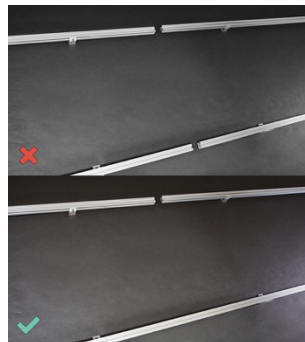
SAMMANFATTNING

I de fall du har två eller fler rader solcellspaneler, upprepa samtliga steg för varje rad. Skapa EJ för stort avstånd mellan rader, detta för att undvika snö- och skräpfickor.

OBSERVERA



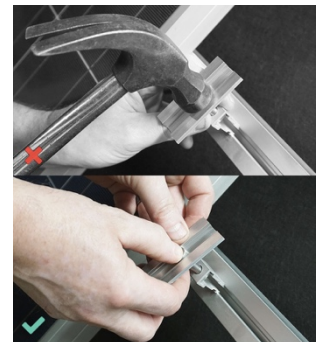
3B. Överhäng på skena får EJ vara mer än 250 mm.



4. Skarvar på skenor skall förskjutas och får EJ placeras under samma solcellspanel.



6A. Insexskruv på mittklämma får EJ vara för långt gängad genom clips.



6C. Använd EJ våld för att montera mittklämma.