

Monteringsanvisning solcell Pappfäste - Liggande/stående modulmontage

Artnr: 130145-fzv Takfäste för papptak

Fäst pappfästet, avstånd ca -1200mm, horisontellt

avstånd ca cc 800mm vertikalt. (läs modultillverkarens rekommendationer)

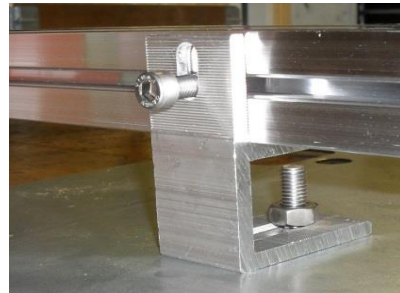
Artnr: 130711-R Adapter till pappfäste

Fäst adaptern på pappfästets vagnsbult.

Med M10 Mutter

Max åtdragningsmoment M10: 33Nm

Max åtdragningsmoment M8: 17 Nm

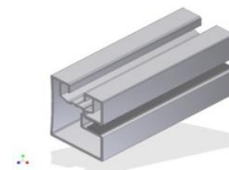


Artnr: 110112-R/N Montageskena 40x40

Fäst montageskenan på adaptern med

Insexbult M8x20 i skenans gängspår.

Vid förlängning av skena används profilförbindare 130241-R.



Insexskruv M8 ?

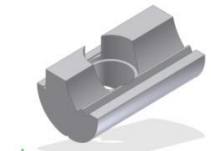
Skruvens längd beror på modulens tjocklek.

Fäster modulerna i änd och mittklämman



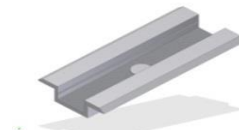
Artnr: 140611-A

Spårmutter M8



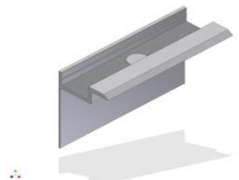
Artnr: 130112-R

Mittklämma, cc 20 mm mellan moduler



Artnr: 130132-R

Ändklämma, min 40mm från modulkant till montageskenans ände.



Trä i spårmutter i skenans spår, fäst mitt och ändklämmor med tillhörande Insexbult i spårmuttern.

(OBS. Tänk på att trä i spårmutter i skenan innan nästkommande modul pga. spårmutterns längd är 22mm och mellanrum mellan moduler är 20mm.)

